

DELTA T-70N

DELTA T-70N LED

LUMINARIA DELTA T-70N LED CUERPO DE INYECCION DE ALUMINIO. IDEAL PARA CUALQUIER ENTORNO URBANO. CON UN DISEÑO ELEGANTE Y VANGUARDISTA, ALTA RESISTENCIA A LA CORROSION Y OXIDO GRACIAS A SU CUERPO DE ALUMINIO INYECCTADO. ADEMAS DE INCLUIR JUNTA DE ESTANQUEIDAD CON TORNILLERIA DE ACERO INOXIDABLE Y LACADO EXTERIOR AL HORNO 200° POLVO DE POLIESTER TERMINACION OXIRON NEGRO. FIJACION A COLUMNA 60Ø. EQUIPADA CON MODULO LED CREE XTR 30W-45W-60W-75W-90W CON HASTA 120LM-W. COMO OPCIONAL ES EQUIPADO UN PROTECTOR DE SOBRETENSIONES 10KV. POSIBILIDAD OPCIONAL DE INCORPORAR DRIVER REGULABLE 1.10V CON HASTA 5 NIVELES DE REGULACION. AUTOMATICA Y MEMORIZADA O MEDIANTE REGULACION LINEA DE MANDO EN CABECERA. CUMPLIMIENTO NORMAS: UNE-EN 55015:2013-UNE-EN 61547:2009-UNE-EN 6100-3-2:2014-UNE-EN 6100-3-3:2013.

FAYCOBA
Alumbrado publico LED

Pol. Los Alamos c/c II fase
Atarfe Granada
958-420-356
www.faycoba.com

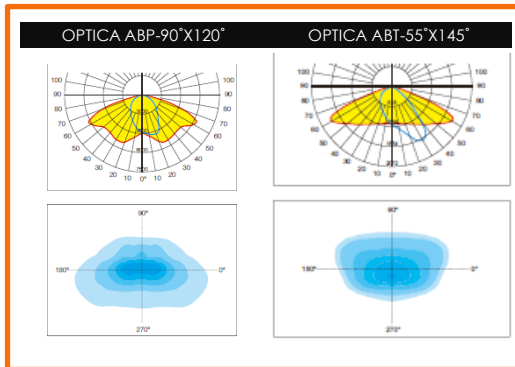


BRAZO VERSUS
700-1000m/m

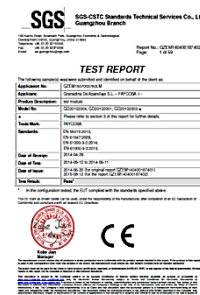


HIGH EFFICIENCY
120LM-W

■ DELTA T-70N LED CREE
CREE XTE 30W-45W-60-75W-90W



CODE CODIGO	LAMP LAMPARA	OUTPUT POWER POTENCIA	LED PCS N° DE LED	LUMEN LUMENES	KG
T-70N LED 30W	LED	30W	15	3600LM	8,3KG
T-70N LED45W.		45W	15	5400LM	8,6KG
T-70N LED 60W		60W	15	7200LM	8,9KG
T-70N LED 75W		75W	30	9000LM	9,2KG
T-70N LED 90W		90W	30	10800LM	9,3KG



DELTA T-70N

LED



HIGH EFFICIENCY 120LM-W



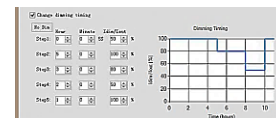
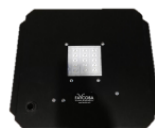
- Material: Inyección De Aluminio.
- Dimensiones: 476X520mm
- Acabado: Al Horno Oxiron Negro Ral 9005
- Recomendable Alturas De 3-6 mts..
- Potencia Led: 30w-45w-60w-75w-90w.
- Potencia Entrada: 110V-240V/50-60Hz
- Tipo Led: CREE XTR-R4 15Led,s-30Led,s
- Driver IP67-Opcional Regulable 1,10v.
- Opcional: Protector Sobretensiones 10kv.
- Nivel: IP66 IK09 – Lumen: 120lm-w
- Clase Electrica: Clase I ■ Vida Led: 60.000H.



Cree® XLamp®

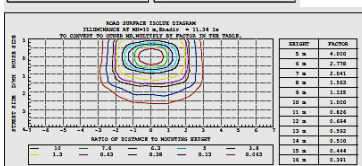
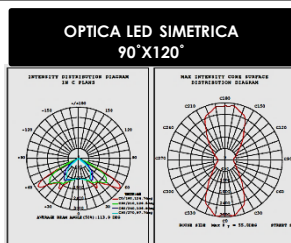


CREE



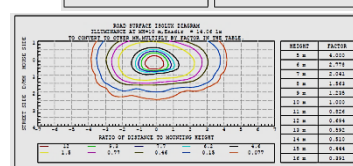
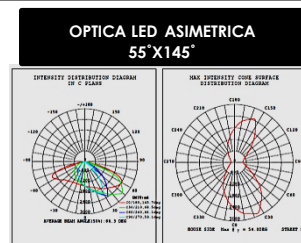
OPCIONAL DRIVER REGULABLE 1,10V O REGULACION PROGRAMABLE.

■ DELTA T-70N LED
CREE XTE 30W-45W-60W-75W-90W



■ DISPONIBLES A ELEGIR 2 TIPOS DE OPTICAS.
OPTICA SIMETRICA: IDEAL PARA LA INSTALACION A BAJA Y MEDIA ALTURA DE 3 A 7MTS. PROYECTANDO LA EMISION DE LUZ 90° HACIA LA CALZADA Y 120° HACIA IZQUIERDA Y DERECHA. RECOMENDABLE PARA PLAZAS Y ZONAS PEATONALES, AVENIDAS.

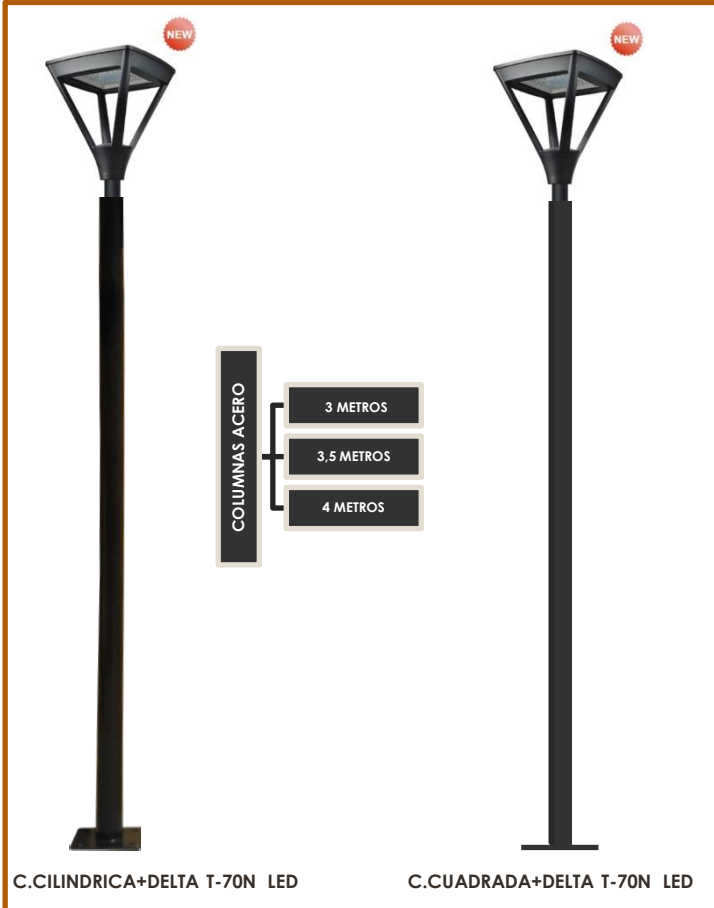
■ OPTICA ASIMETRICA: IDEAL PARA ALTURAS DE 6 A 10MTS. PROYECTANDO LA EMISION DE LUZ 55° HACIA LA CALZADA. Y 145° DE IZQUIERDA Y DERECHA. RECOMENDABLE PARA CONSEGUIR UNA AMPLIA DISTANCIA ENTRE PUNTOS DE LUZ Y GRANDE AVENIDAS.



POTENCIAS	30W	45W	60W	75W	90W
TIPO LED	CREE XTE	CREE XTE	CREE MHB	CREE XTE	CREE XTE
FLUJO LUM.	3600LM	5400LM	7200LM	9000LM	10800LM
COLOR	2200-3000K 4000K-6000K	2200-3000K 4000K-6000K	3000K-4000K 6000K	2200-3000K 4000K-6000K	2200-3000K 4000K-6000K
CRI	>70Ra	>70Ra	>70Ra	>70Ra	>70Ra
ANG.APERTURA	90°x120°/55°x145°	90°x120°/55°x145°	70°x110°	90°x120°/55°x145°	90°x120°/55°x145°
CORRIENTE SALIDA	550mA	820mA	1450mA	1400mA	1640mA
VOLT.SALIDA	40-54V	40-54V	30-42V	40-54V	40-54V
GRAD.PROTEC.	IP-66	IP-66	IP-66	IP-66	IP-66
FACTOR POTENCIA	>0,98	>0,98	>0,98	>0,98	>0,98
IP-DRIVER	IP-67	IP-67	IP-67	IP-67	IP-67
GARANTIA	5 AÑOS	5 AÑOS	5 AÑOS	5 AÑOS	5 AÑOS

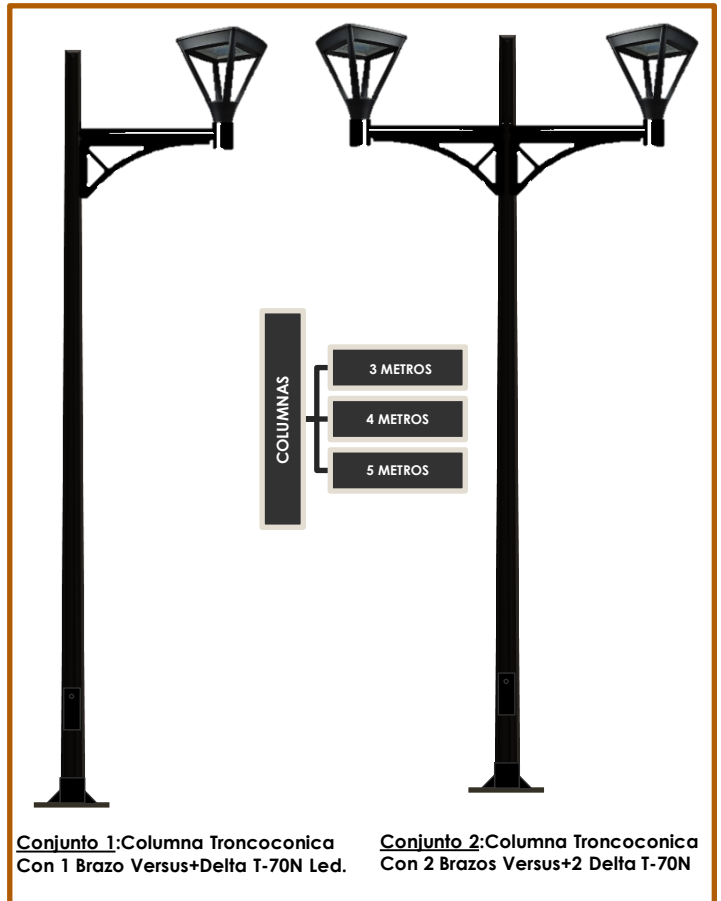
Alumbrado publico

CONJUNTOS COLUMNAS



INSTALACIONES

C.VILLA 3,20/3,60MTS+DELTA T-70N LED





BRAZO VERSUS

**BRAZO ACERO VALIDO PARA PARED O COLUMNAS.
REFUERZO CARTABON DE 4m/m
DISPONIBLE EN MEDIDAS DE 700m/m-
1000m/m
POSICION VERTICAL 3/4
GALVANIZADO EN-UNE-1461 PINTADO AL
HORNO RAL A ELEGIR POR CLIENTE.
PESO: 7KG**

LED



**OPCIONAL
ESCUDO MUNICIPAL**



LUMINARIA DELTA T-70N LED

