

FAROL ECOVILLA IL-75

FAYCOBA
Alumbrado publico LED

Pol. Los Alamos c/c II fase
Atarfe Granada
958-420-356
www.faycoba.com

ECOVILLA LED 750X410m/m

- Material: Chapa Acero Galvanizado.
- Dimensiones: 750X410m/m
- Acabado: Pintado Al Horno Oxiron Negro.
- Recomendable Alturas De 3-5 mts..
- Potencia Led: 30w-45w-60w-75w-90w.
- Potencia entrada: 110V-240V/50-60Hz
- Tipo Led: CREE 15-30led,s
- Driver IP67-Opcional Regulable 1,10v.
- Opcional: Protector De Sobretensiones 10kv.
- Nivel: IP66 IK08 – Lumen:120lm-w
- Clase electrica: Clase II
- Vida Led: 60.000H.



CREE ⇄

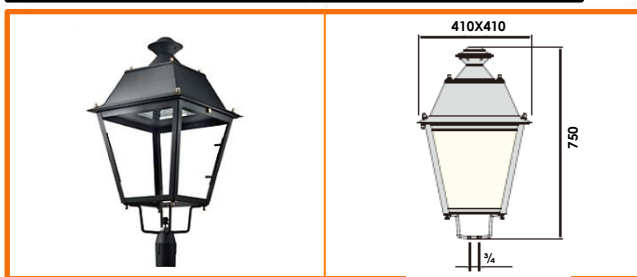


BRAZO VILLA 0,70CM.



Adaptador F.villa
Ref: Adp-3/4/60Ø

FAROL ECOVILLA IP-65 POTENCIA MAXIMA 150W

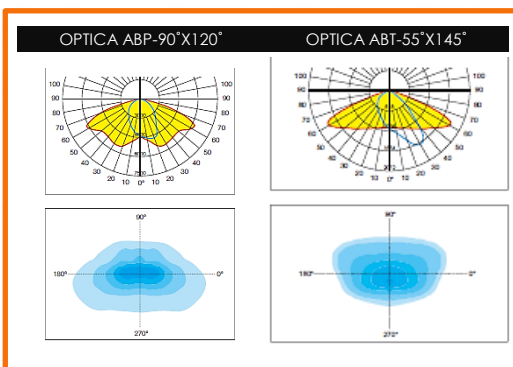


Cree® Xlamp®

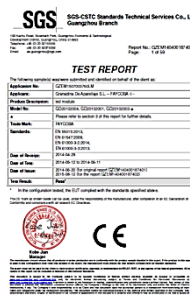


**HIGH
EFFICIENCY
120LM-W**

FAROL ECOVILLA LED CREE ⇄ CREE XTE 30W-45W-60-75W-90W



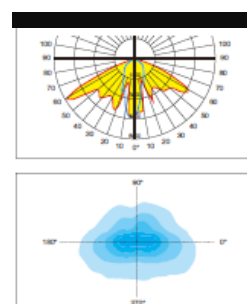
CODE CODIGO	LAMP LAMPARA	OUTPUT POWER POTENCIA	LED PCS Nº DE LED	LUMEN LUMENES	KG
ECOVILLA ILX-75	HPS/MH	35-150W	/	/	5,4KG
ECO-IL75 30W	LED	30W	15	3600LM	5,3KG
ECO-IL75 45W		45W	15	5400LM	5,6KG
ECO-IL75 60W		60W	15	7200LM	6,3KG
ECO-IL75 75W		75W	30	9000LM	6,5KG
ECO-IL75 90W		90W	30	10800LM	6,6KG



FAROL ECOVILLA IL-75



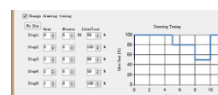
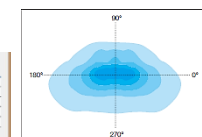
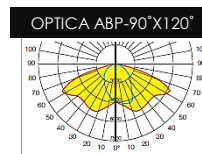
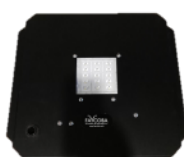
- Material: Chapa Acero Galvanizado
- Dimensiones:750x410m/m
- Pintado Al Horno Color Oxiron Negro.
- Recomendable Alturas de 3-5mts.
- Reflector:Aluminio Anodizado Estanco ip-65
- Junta De Estanquidad En Cierre+Tornilleria Inox.
- Fijacion:Vertical Racord 3/4 Gas
- Nivel:IP-65 IK08
- Clase electrica:Clase II
- Portalamparas:E-27-E-40



■FAROL ECOVILLA IP-65
POTENCIA MAXIMA 150W



- Material:Chapa Acero Galvanizado.
- Dimensiones:750X410m/m
- Acabado:Pintado Al Horno Oxiron Negro.
- Recomendable Alturas De 3-5 mts..
- Potencia Led: 30w-45w-60w-75w-90w
- Potencia entrada: 110V-240V/50-60Hz
- Tipo Led: CREE 15Led,s-30led,s
- Driver IP67-Opcional Regulable 1,10v.
- Opcional:Protector De Sobretensiones 10kv.
- Nivel: IP66 IK08 – Lumen:120lm-w
- Clase Electrica:Clase II
- Vida Led: 60.000H.



■FAROL ECOVILLA LED
CREE XTE 30W-45W-60-75W-90W

CREE

HIGH EFFICIENCY 120LM-W

OPCIONAL DRIVER REGULABLE 1.10V O REGULACION PROGRAMABLE.

FAROL ECOVILLA IL-75

LED



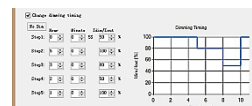
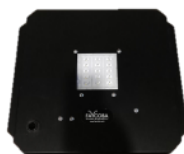
HIGH EFFICIENCY
120LM-W



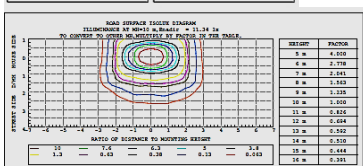
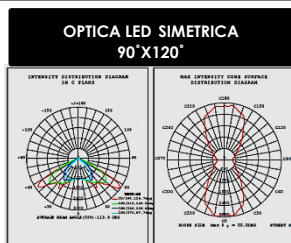
- Material: Chapa Acero Galvanizado.
- Dimensiones: 750X410mm
- Acabado: Al Horno Oxiron Negro.
- Recomendable Alturas De 3-5 mts..
- Potencia Led: 30w-45w-60w-75w-90w.
- Potencia entrada: 110V-240V/50-60Hz
- Tipo Led: CREE XTR-R4 15 led,s
- Driver IP67-Opcional Regulable 1,10v.
- Opcional: Protector De Sobretensiones 10kv.
- Nivel: IP66 IK08 – Lumen: 120lm-w
- Clase electrica: Clase I ■ Vida Led: 60.000H.

CUMPLIMIENTO NORMAS: UNE -EN 55015:2013-UNE -EN 61547:2009
UNE -EN 6100-3-2:2014-UNE -EN 6100-3-3:2013.

■ FAROL ECOVILLA IL-75 LED
CREE XTE 30W-45W-60W-75W-90W

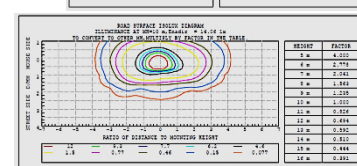
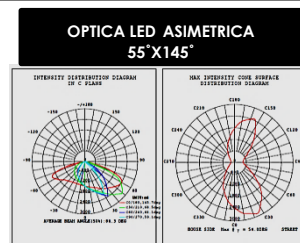


OPCIONAL DRIVER REGULABLE 1.10V
0 REGULACION PROGRAMABLE.



■ DISPONIBLES A ELEGIR
2 TIPOS DE OPTICAS.
OPTICA SIMETRICA: IDEAL PARA LA INSTALACION A BAJA Y MEDIA ALTURA DE 3 A 7MTS. PROYECTANDO LA EMISION DE LUZ 90° HACIA LA CALZADA Y 120° HACIA IZQUIERDA Y DERECHA. RECOMENDABLE PARA PLAZAS Y ZONAS PEATONALES, AVENIDAS.

■ OPTICA ASIMETRICA: IDEAL PARA ALTURAS DE 6 A 10MTS. PROYECTANDO LA EMISION DE LUZ 55° HACIA LA CALZADA. Y 145° DE IZQUIERDA Y DERECHA. RECOMENDABLE PARA CONSEGUIR UNA AMPLIA DISTANCIA ENTRE PUNTOS DE LUZ Y GRANDE AVENIDAS.



POTENCIAS	30W	45W	60W	75W	90W
TIPO LED	CREE XTE	CREE XTE	CREE MHB	CREE XTE	CREE XTE
FLUJO LUM.	3600LM	5400LM	7200LM	9000LM	10800LM
COLOR	3000K-4000K 6000K	3000K-4000K 6000K	3000K-4000K 6000K	3000K-4000K 6000K	3000K-4000K 6000K
CRI	>70Ra	>70Ra	>70Ra	>70Ra	>70Ra
ANG.APERTURA	90°120°/55°X145°	90°120°/55°X145°	70°110°	90°120°/55°X145°	90°120°/55°X145°
CORRIENTE SALIDA	550mA	820mA	1450mA	1400mA	1640mA
VOLT.SALIDA	40-54V	40-54V	30-42V	40-54V	40-54V
GRAD.PROTEC.	IP-66	IP-66	IP-66	IP-66	IP-66
FACTOR POTENCIA	>0,98	>0,98	>0,98	>0,98	>0,98
IP-DRIVER	IP-67	IP-67	IP-67	IP-67	IP-67
GARANTIA	5 AÑOS	5 AÑOS	5 AÑOS	5 AÑOS	5 AÑOS

CONJUNTOS COLUMNAS

FAYCOBA

Alumbrado publico LED

Pol. Los Alamos c/c II fase

Atarfe Granada

958-420-356

www.faycoba.com



COLUMNA
OPORTO



COLUMNA
NARANJO



COLUMNA
VILLA



COLUMNA
CARTUJA

Columna Villa 3,20mts-3,60mts



Conjunto 1:Columna Villa
Con 2 Brazos Villa+ 3 Farol Villa



Conjunto 2:Columna Villa
Con 2 Brazos Villa+ 2 Farol Villa
Y Remate Superior Tipo Lanza.



Conjunto 3:Columna Villa
Con 2 Brazos Fernandino Aluminio
+3 Farol Fernandino 850m/m



Conjunto 4:Columna Villa
Con 2 Brazos Fernandino Aluminio
+2Farol Fernandino 850m/m+Remate.