

FAROL VILLA 710

VILLA 710 LED710X390m/m

LUMINARIA VILLA DE ESTILO CLASICO Y TRADICIONAL IDEAL PARA CUALQUIER ENTORNO URBANO. COMPUESTO POR BOLAS DE LATON EN SU EXTERIOR Y LACADO EXTERIOR AL HORNO 200°.ESPESOR DE CHAPA 1,6m/m. FIJACION A COLUMNA O BRAZO ¾ GAS.EQUIPADA CON MODULO LED CREE XTR 30W-45W-60W-75W-90W CON HASTA 120LM-W .COMO OPCIONAL ES EQUIPADO UN PROTECTOR DE SOBRETENSIONES 10KV.POSIBILIDAD OPCIONAL DE INCORPORAR DRIVER REGULABLE 1.10V CON HASTA 5 NIVELES DE REGULACION AUTOMATICA Y MEMORIZADA O MEDIANTE REGULACION LINEA DE MANDO EN CABECERA. CUMPLIMIENTO NORMAS:UNE-EN 55015:2013-UNE- EN 61547:2009 UNE- EN 6100-3-2:2014-UNE -EN 6100-3-3:2013.

FAYCOBA
Alumbrado publico LED

Pol. Los Alamos c/c Il fase
Atarfe Granada
958-420-356
www.faycoba.com



HIGH EFFICIENCY
120LM-W



Cree® XLamp®



CREE

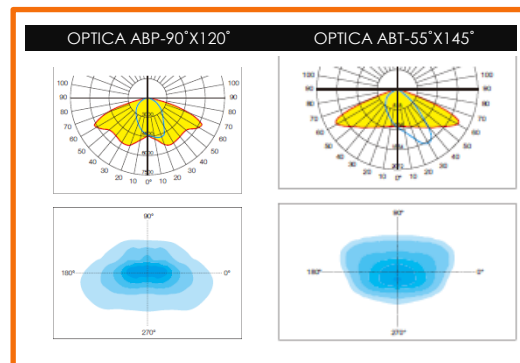
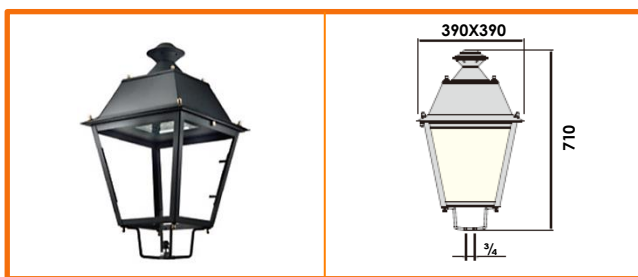


BRAZO VILLA
0,70CM.

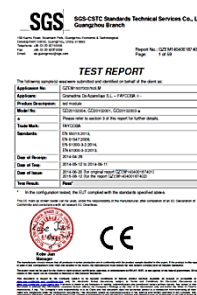


Opcional:Adaptador F.villa
Ref:Adp-¾/60Ø

FAROL VILLA LED **CREE**
CREE XTE 30W-45W-60-75W-90W



CODE CODIGO	LAMP LAMPARA	OUTPUT POWER POTENCIA	LED PCS N° DE LED	LUMEN LUMENES	KG
VILLA 710 30W	LED	30W	15	3600LM	5,3KG
VILLA 710 LED-45W		45W	15	5400LM	5,6KG
VILLA 710 LED-60W		60W	15	7200LM	6,3KG
VILLA 710 LED-75W		75W	30	9000LM	6,5KG
VILLA 710 LED-90W		90W	30	10800LM	6,6KG



FAROL VILLA 710

LED



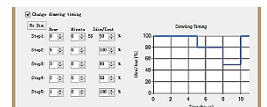
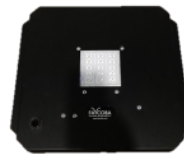
HIGH EFFICIENCY 120LM-W



- Material: Chapa Acero Lacado Al Horno.
- Dimensiones: 710X390m/m
- Acabado: Al Horno 200° Negro Ral 9005
- Recomendable Alturas De 3-5 Mts..
- Potencia Led: 30w-45w-60w-75w-90w.
- Potencia entrada: 110V-240V/50-60Hz
- Tipo Led: CREE XTR-R4 15Led,s-30Led,s
- Driver IP67-Opcional Regulable 1,10v.
- Opcional: Protector De Sobretensiones 10kv.
- Nivel: IP66 IK08 – Lumen: 120lm-w
- Clase electrica: Clase I ■ Vida Led: 60.000H.



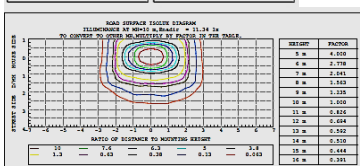
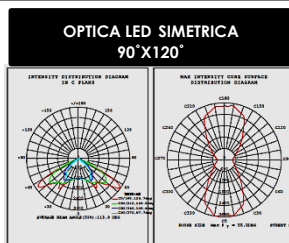
Cree® XLamp®



■ FAROL VILLA LED
CREE XTE 30W-45W-60W-75W-90W

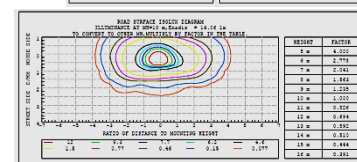
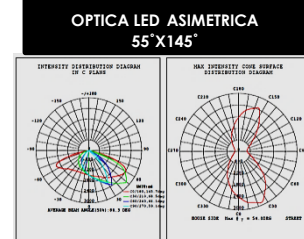


OPCIONAL DRIVER REGULABLE 1.10V 0 REGULACION PROGRAMABLE.



■ DISPONIBLES A ELEGIR
2 TIPOS DE OPTICAS.
OPTICA SIMETRICA: IDEAL PARA LA INSTALACION A BAJA Y MEDIA ALTURA DE 3 A 7MTS. PROYECTANDO LA EMISION DE LUZ 90° HACIA LA CALZADA Y 120° HACIA IZQUIERDA Y DERECHA. RECOMENDABLE PARA PLAZAS Y ZONAS PEATONALES, AVENIDAS.

■ OPTICA ASIMETRICA: IDEAL PARA ALTURAS DE 6 A 10MTS. PROYECTANDO LA EMISION DE LUZ 55° HACIA LA CALZADA. Y 145° DE IZQUIERDA Y DERECHA. RECOMENDABLE PARA CONSEGUIR UNA AMPLIA DISTANCIA ENTRE PUNTOS DE LUZ Y GRANDE AVENIDAS.



POTENCIAS	30W	45W	60W	75W	90W
TIPO LED	CREE XTE	CREE XTE	CREE MHB	CREE XTE	CREE XTE
FLUJO LUM.	3600LM	5400LM	7200LM	9000LM	10800LM
COLOR	3000K-4000K 6000K	3000K-4000K 6000K	3000K-4000K 6000K	3000K-4000K 6000K	3000K-4000K 6000K
CRI	>70ra	>70ra	>70ra	>70ra	>70ra
ANG.APERTURA	90°x120°/55°x145°	90°x120°/55°x145°	70°x110°	90°x120°/55°x145°	90°x120°/55°x145°
CORRIENTE SALIDA	550mA	820mA	1450mA	1400mA	1640mA
VOLT.SALIDA	40-54V	40-54V	30-42V	40-54V	40-54V
GRAD.PROTEC.	IP-66	IP-66	IP-66	IP-66	IP-66
FACTOR POTENCIA	>0,98	>0,98	>0,98	>0,98	>0,98
IP-DRIVER	IP-67	IP-67	IP-67	IP-67	IP-67
GARANTIA	5 AÑOS	5 AÑOS	5 AÑOS	5 AÑOS	5 AÑOS

CONJUNTOS COLUMNAS

FAYCOBA

Alumbrado publico LED

Pol. Los Alamos c/c II fase

Atarfe Granada

958-420-356

www.faycoba.com



COLUMNA
OPORTO



COLUMNA
NARANJO



COLUMNA
VILLA



COLUMNA
CARTUJA

e-mail:contacto@faycoba.com

Columna Villa 3,20mts-3,60mts



Conjunto 1:Columna Villa
Con 2 Brazos Villa+ 3 Farol Villa



Conjunto 2:Columna Villa
Con 2 Brazos Villa+ 2 Farol Villa
Y Remate Superior Tipo Lanza.



Conjunto 3:Columna Villa
Con 2 Brazos Fernandino Aluminio
+3 Farol Fernandino 850m/m



Conjunto 4:Columna Villa
Con 2 Brazos Fernandino Aluminio
+2Farol Fernandino 850m/m+Remate.

Columna Naranjo 3,60mts-4mts



Conjunto 1:Columna Naranjo
Con 2 Brazos Villa+ 3 Farol Villa



Conjunto 2:Columna Naranjo
Con 2 Brazos Villa+ 2 Farol Villa
Y Remate Superior.



Conjunto 3:Columna Naranjo
Con 2 Brazos Fernandino Aluminio
+3 Farol Fernandino 850m/m



Conjunto 4:Columna Naranjo
Con 2 Brazos Fernandino Aluminio
+2 Farol Fernandino 850m/m+Remate.

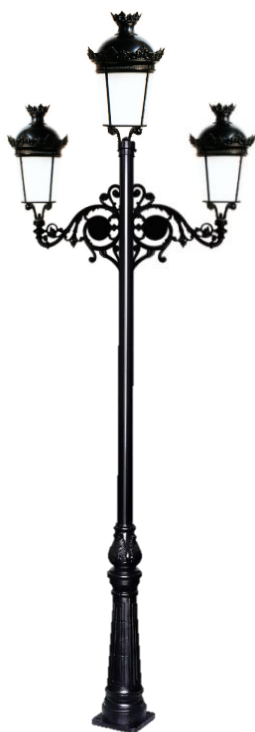
**Columna Cartuja
3mts-3,50mts-3,70mts.**



Conjunto 1:Columna Cartuja
Con 2 Brazos Villa+ 3 Farol Villa



Conjunto 2:Columna Cartuja
Con 2 Brazos Villa+ 2 Farol Villa
Y Remate Superior.



Conjunto 3:Columna Cartuja
Con 2 Brazos Fernandino Aluminio
+3 Farol Fernandino 850m/m



Conjunto 4:Columna Cartuja
Con 2 Brazos Fernandino Aluminio
+2Farol Fernandino 850m/m+Remate.