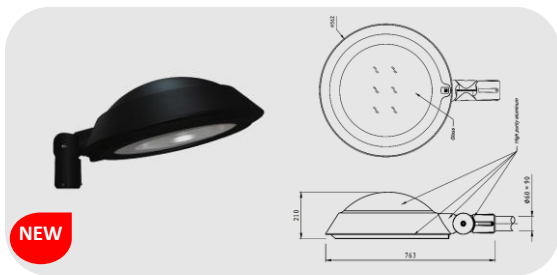


ECA D-32 VIAL LED

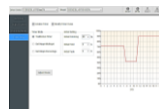
LUMINARIA ECA D-32 VIAL LED CUERPO INY. DE ALUMINIO. IDEAL PARA CUALQUIER ENTORNO URBANO. CON UN DISEÑO ELEGANTE Y VANGUARDISTA, ALTA RESISTENCIA A LA CORROSION Y OXIDO GRACIAS A SU CUERPO DE ALUMINIO INYECTADO. ADEMÁS DE INCLUIR JUNTA DE ESTANQUEIDAD CON TORNILLERÍA DE ACERO INOXIDABLE Y LACADO EXTERIOR AL HORNO 200º POLVO DE POLIESTER TERMINACION RAL 9005 NEGRO TEXTURIZADO. OTROS COLORES "CONSULTAR" FIJACION A COLUMNA 60º, EQUIPADA CON MODULO LED CREE XTE R4- 30W-45W-60W-75W-90W-100W-120W CON HASTA 140LM-W. COMO OPCIONAL ES EQUIPADO UN PROTECTOR DE SOBRETENSIONES 10KV. POSIBILIDAD OPCIONAL DE INCORPORAR DRIVER REGULABLE 1.10V CON HASTA 8 NIVELES DE REGULACION SMARCYTI. SISTEMA MIDNIGHT VIRTUAL Y MEMORIZADA O MEDIANTE REGULACION LINEA DE MANDO EN CABECERA. (OPCIONAL CONECTOR NEMA 5 O 7 PIN. CUMPLIMIENTO NORMAS: UNE-EN 55015:2013-UNE-EN 61547:2009 UNE-EN 6100-3-2:2014-UNE-EN 6100-3-3:2013. UNE EN 60598-1/2-3



HIGH EFFICIENCY 140LM-W



OPCIONAL DRIVER REGULABLE 1.10V 0 REGULACION MIDNIGHT VIRTUAL PROGRAMABLE CON HASTA 8 ETAPAS



TONALIDADES LED 2200K/3000K/4000K/6000K

ECA D-32 VIAL LED 30W-45W-60W-75W-90W-100W-120W



- Material: Fundición Aluminio Inyectado.
- Dimensiones: 562X210mm
- Difusor: Cristal Vidrio Templado.
- Seguridad Fotobiologica) según EN 62471:2008.
- Acabado: Al Horno Ral 9005 Negro texturizado.
- Recomendable Alturas De 3-10 mts..
- Potencia Led: 30W-45W-60W-75W-90W-100W-120W
- Potencia Entrada: 220V-240V/50-60Hz.
- Tipo Led: CREE XTE R4-24/48 led,s
- Driver CE-Opcional Regulable 1,10v.
- Opcional: Protector De Sobretensiones 10kv.
- Clase electrica: Clase I/II Opcional.
- Vida Led: 100.000H.
- Norma: UNE EN 60598-1/2-3 H L80-B10
- Temperatura Trabajo Led: -20°C+40°C
- Flujo Hemisferio Superior: <1%
- Grado Hermeticidad: IP-66
- IK-09
- Eficacia Lumen: 140LM-W
- Acceso Mantenimiento Sin Herramientas.
- Compatibilidad Electromagnetica: 55015:2013-UNE-EN 61547:2009-UNE-EN 6100-3-2:2014
- Opciones De Regulacion: 1.10V/Regulacion Media Noche Virtual(MIDNIGHT)Regulacion Linea De Mando/ Conector 5/7 Pin/Regulacion Mediante Focelula.

CODE CODIGO	LAMP LAMPARA	OUTPUT POWER POTENCIA	LED PCS Nº DE LED	LUMEN LUMENES	KG
ECA D-32 LED-30W	LED	30W	24	4200LM	6,8KG
ECA D-32 LED-45W		45W	24	6300LM	6,8KG
ECA D-32 LED-60W		60W	24	8400LM	6,9KG
ECA D-32 LED-75W-90W		75W/90W	48	10500LM/12600LM	7,1KG
ECA D-32 LED 100W-120W		100W/120W	48	14000LM/16800LM	7,1KG

ECA D-32 VIAL LED

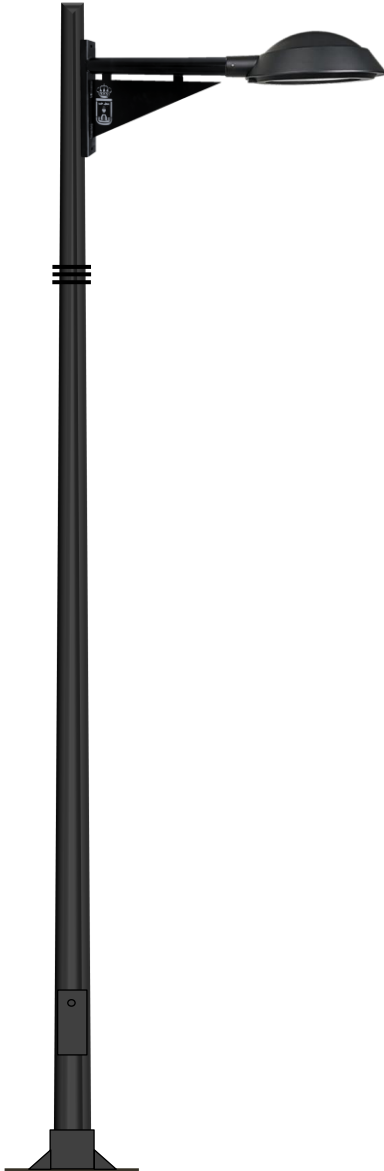
COMO OPCIONAL
GRABADO LASER
ESCUDO CIUDAD



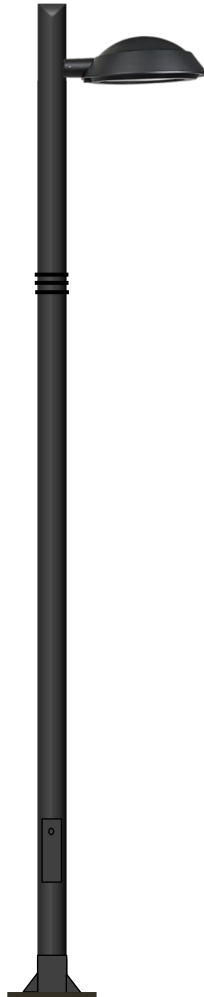
BRAZO PARED MOD.GRANADA
700-1000m/m RAL 9005
NEGRO MATE.



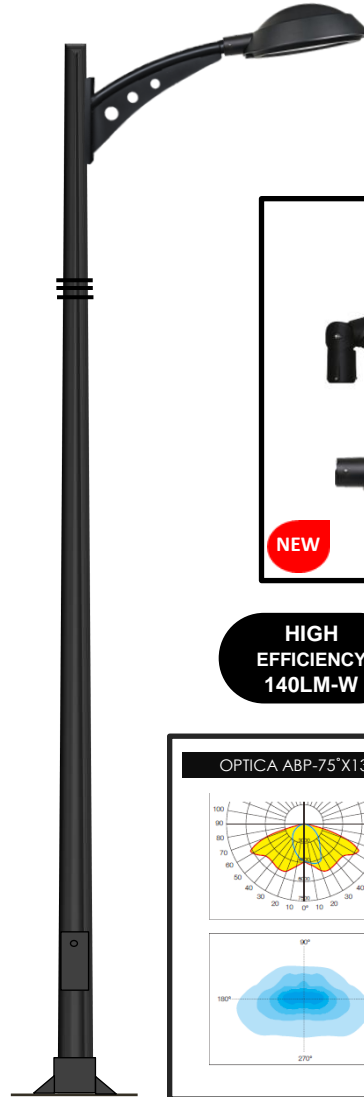
DISPONEMOS DE UNA
AMPLIA GAMA DE COLORES
RAL PARA SU PROYECTO
¡CONSULTENOS!



COLUMNA SIMPLE REF:TR-ECA
D-32 BRZ-GRANADA AROS BLACK



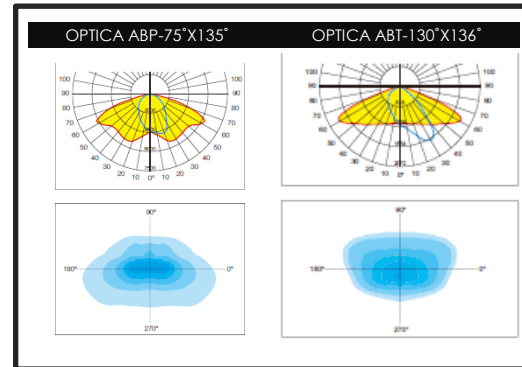
COLUMNA CILINDRICA REF:CLR
ECA D-32 AROS BLACK



COLUMNA SIMPLE REF:TR-ECA
D-32 BRZ-MALAGA AROS BLACK



**HIGH
EFFICIENCY
140LM-W**



POTENCIAS	30W/45W	60W/75W	90W/100W/120W
TIPO LED	CRE XTE R4	CRE XTE R4	CRE XTE R4
FLUJO LUM.	4200LM/6300LM	8400LM/10500LM	12600LM/14000LM/16800LM
COLOR	2200K-3000K 4000K-6000K	2200K-3000K 4000K-6000K	2200K-3000K 4000K-6000K
CRI	>70Ra	>70Ra	>70Ra
ANG.APERTURA	75°X135°/130°X136°	75°X135°/130°X136°	75°X135°/130°X136°
CORRIENTE SALIDA	350mA/550mA	700mA/800mA	900mA/1100mA
VOLT.SALIDA	40-54V	40-54V	40-54V
GRAD.PROTEC.	IP-66	IP-66	IP-66
FACTOR POTENCIA	>0,98	>0,98	>0,98
IP-DRIVER	IP-67	IP-67	IP-67
GARANTIA	5/7 AÑOS	5/7 AÑOS	5/7 AÑOS

ECA D-32 VIAL LED

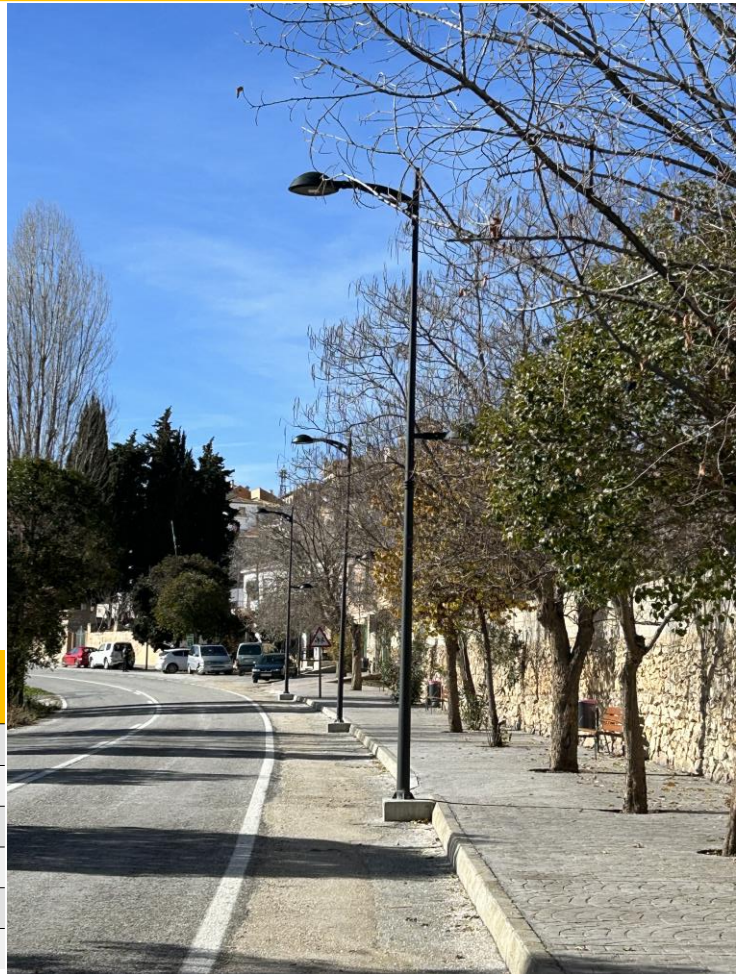


12/10/2021 11:19



COLUMNA ATLAS ECA-CLT-BL2

Ref	Alt. m/m	Punta m/m	Placa Base m/m	Pernos m/m Distancia	Pernos: m/m
CLT-BL2-4	4000	60m/m	300x300	215	14x350
CLT-BL2-5	5000	60m/m	300x300	215	16x350
CLT-BL2-6	6000	60m/m	300x300	215	18x400
CLT-BL2-7	7000	60m/m	400x400	285	20x500
CLT-BL2-8	8000	60m/m	400x400	285	20x500
CLT-BL2-9	9000	60m/m	400x400	285	22x600



COMPOSICIONES BRAZOS 700/1000m/m

- **CARACTERISTICAS:**
BRAZO ACARTELADO VALIDO PARA PARED O COLUMNAS
DIMENSIONES 700m/m-1000m/m
ACERO AL CARBONO Y GALVANIZADO EN-UNE 1461
EN UNA PIEZA, CALIDAD ACERO S-S235JR.
- **ESPESOR:** 3m/m o 4m/m (CONSULTAR)
- **CONFORME UNE-EN 10219-2:2019/EN UNE-10025**
NORMA EN-UNE-40-5
- **PESO 5,50KG**

- **GALVANIZADO:** CONFORME EN-UNE 1461:2009
A 450°C DESENGRASADO MEDIANTE ACIDO FOSFORICO
A 25°C Y PH EN UN RANGO DE 1.5-2.5 EN DIFERENTES
ETAPAS DE DECAPADO Y FLUXEADO.
- **OPCIONAL ACABADO LACADO EPOXY 2 COMPONENTES**
PIGMENTOS INHIBIDORES A LA CORROSION CON ELEVADAS
PRESTACIONES ANTICORROSIVAS DE DUREZA, TENAZIDAD Y
ALTA ADHERENCIA SOBRE DIVERSAS SUPERFICIES.
MEDIANTE EQUIPO ELECTROSTATICO LS200.
DISPONIBILIDAD DE OTROS COLORES RAL (CONSULTAR)

COMO OPCIONAL
GRABADO LASER
ESCUDO CIUDAD



BRAZO PARED MOD. MALAGA
700-1000m/m RAL 9005
NEGRO MATE.



BRAZO PARED MOD. MALAGA
1000m/m RAL 9007

COMO OPCIONAL
GRABADO LASER
ESCUDO CIUDAD



BRAZO PARED MOD. GRANADA
700-1000m/m RAL 9005
NEGRO MATE.

COMO OPCIONAL
GRABADO LASER
ESCUDO CIUDAD



BRAZO PARED MOD. CADIZ
700-1000m/m RAL 9005
NEGRO MATE.

COMO OPCIONAL
GRABADO LASER
ESCUDO CIUDAD



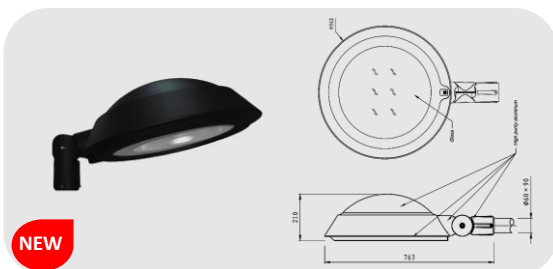
BRAZO PARED MOD. LUMA
700-1000m/m RAL 9005
NEGRO MATE.



COLUMNA ATLAS ECA CLT-BC2



COLUMNA ATLAS ECA-CLT-BL2



Ref	LARGO m/m	Punta m/m	Placa Base m/m
BRZ-LUMA-700	700m/m	60m/m	380m/m
BRZ-LUMA-1000	1000m/m	60m/m	380m/m

FAYCOBA SE RESERVA EL DERECHO A REALIZAR ALGUNOS CAMBIOS SIN PREVIO AVISO

TONALIDADES LED 2200K/3000K/4000K/6000K

LUMINARIA ECA D-32 VIAL
LED 30W-45W-60W-75W-90W-100W-120W